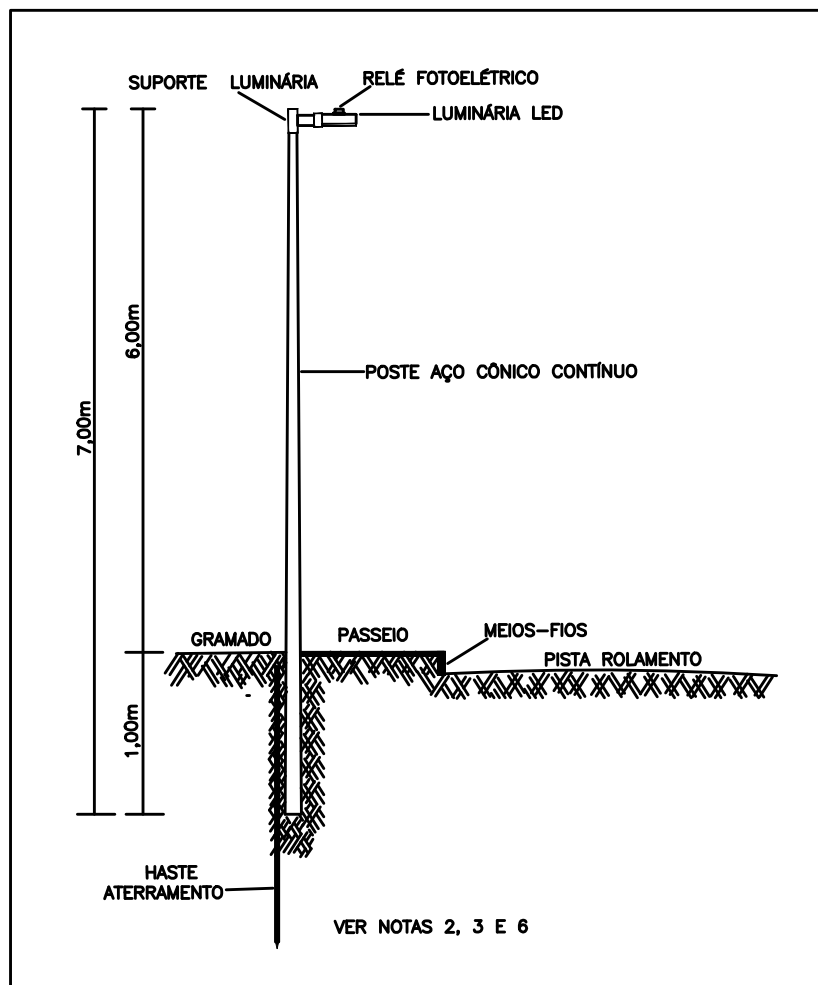
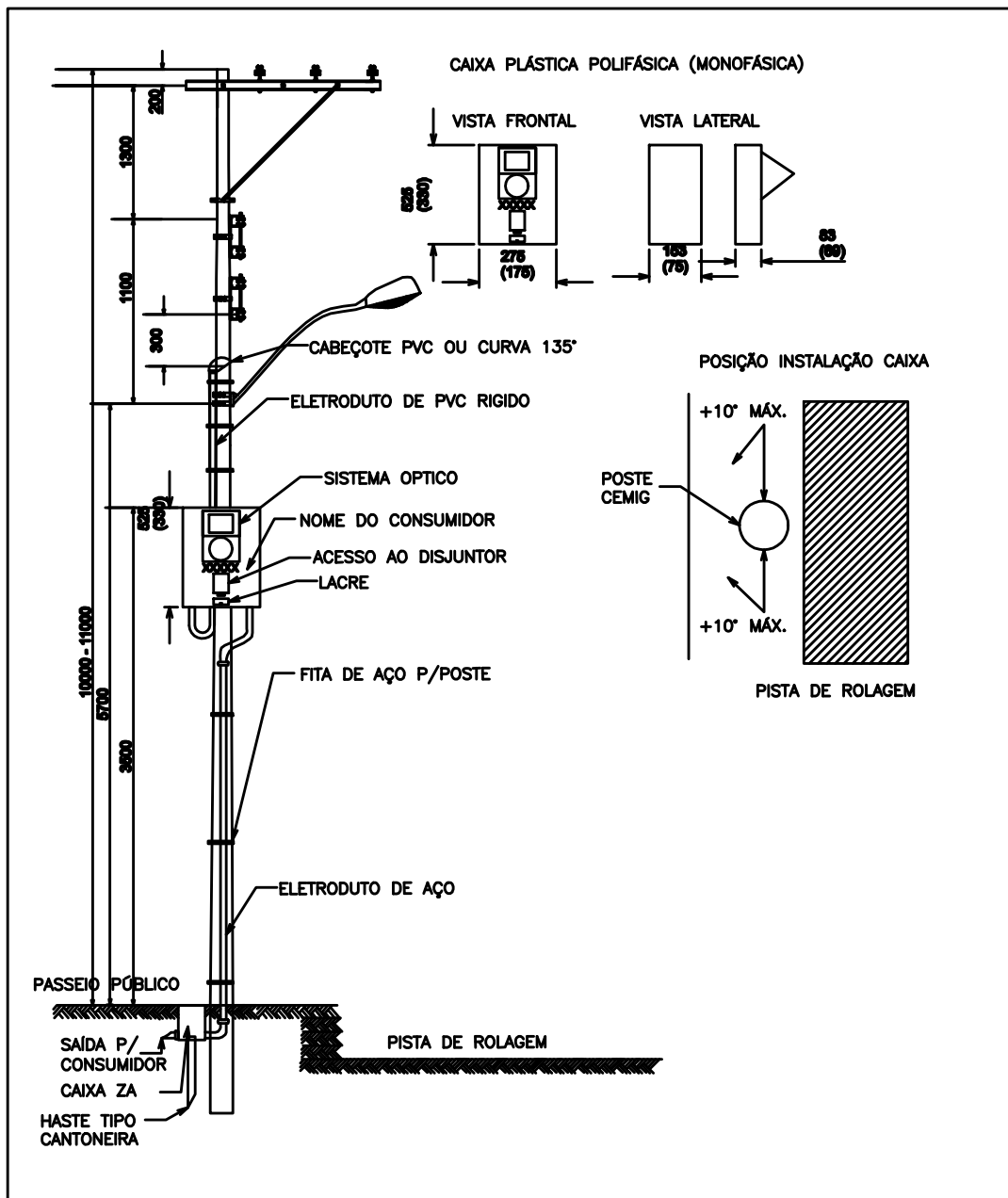


Detalhe 1: montagem e aterramento postes metálicos



Detalhe 2: montagem caixa com lente em poste CEMIG



Detalhe 3: vala para duto PEAD

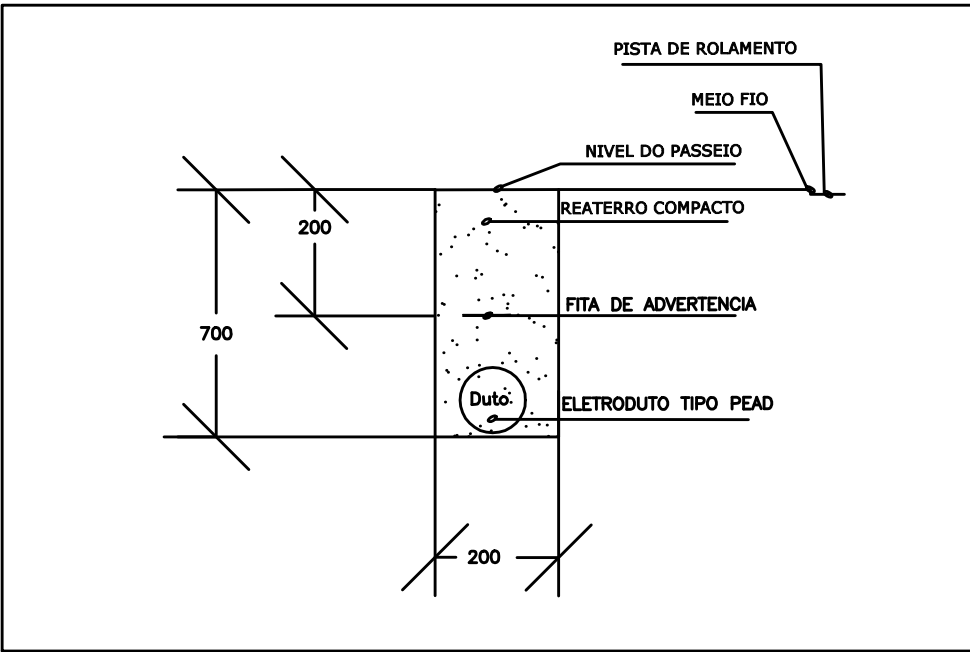
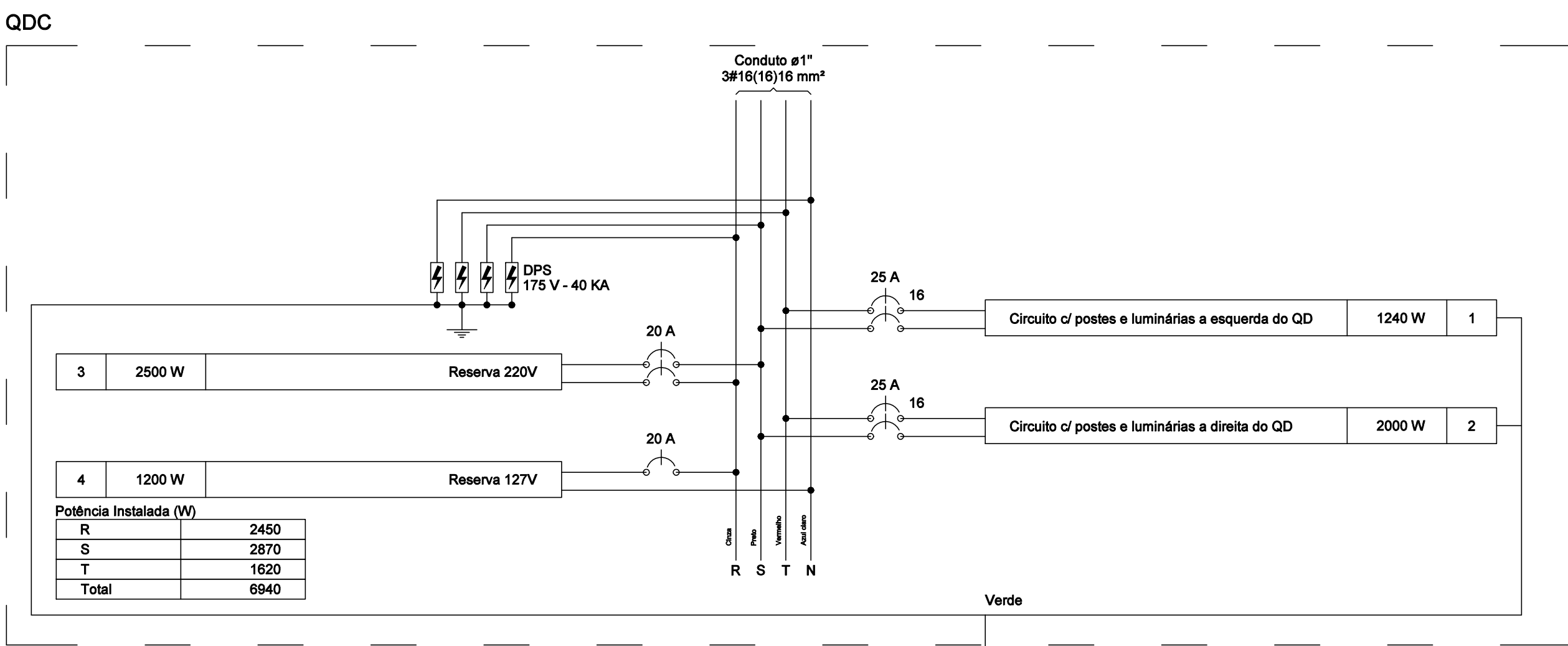
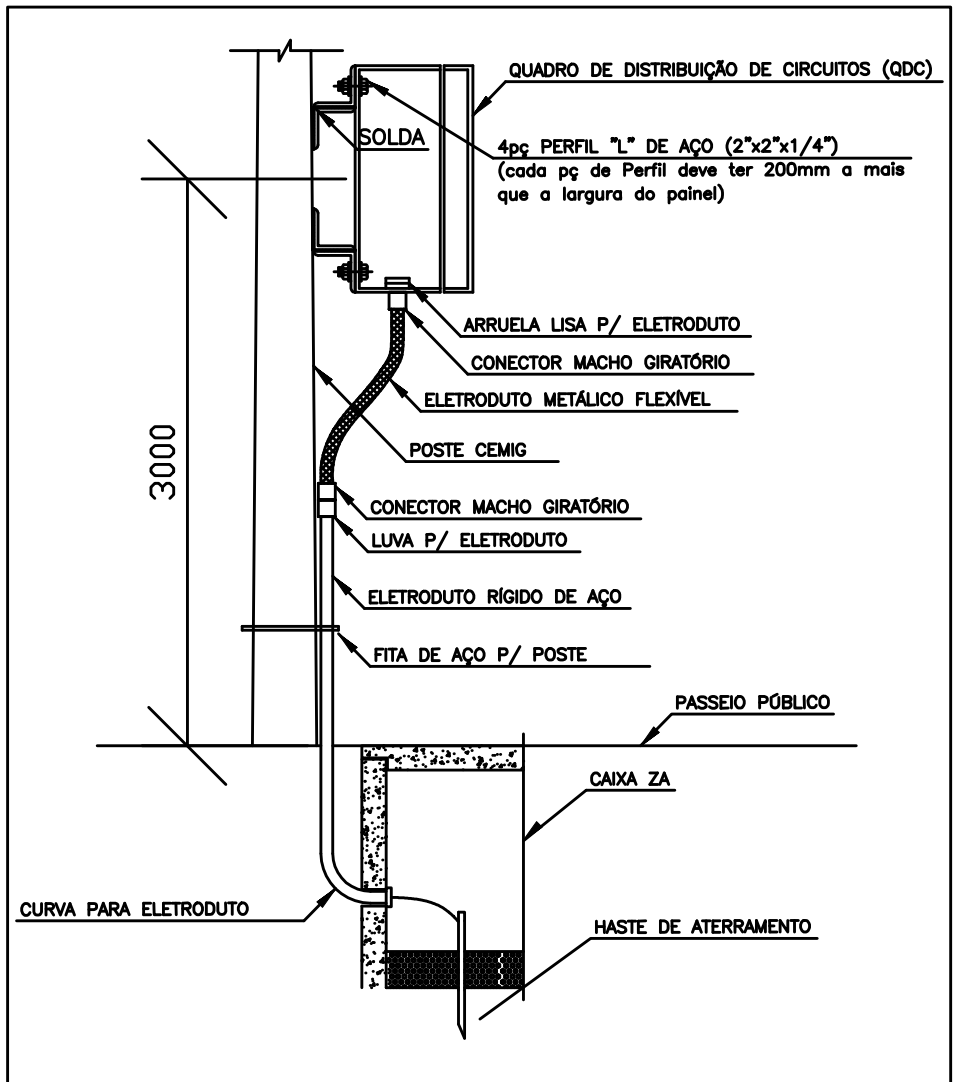


Diagrama multifilar

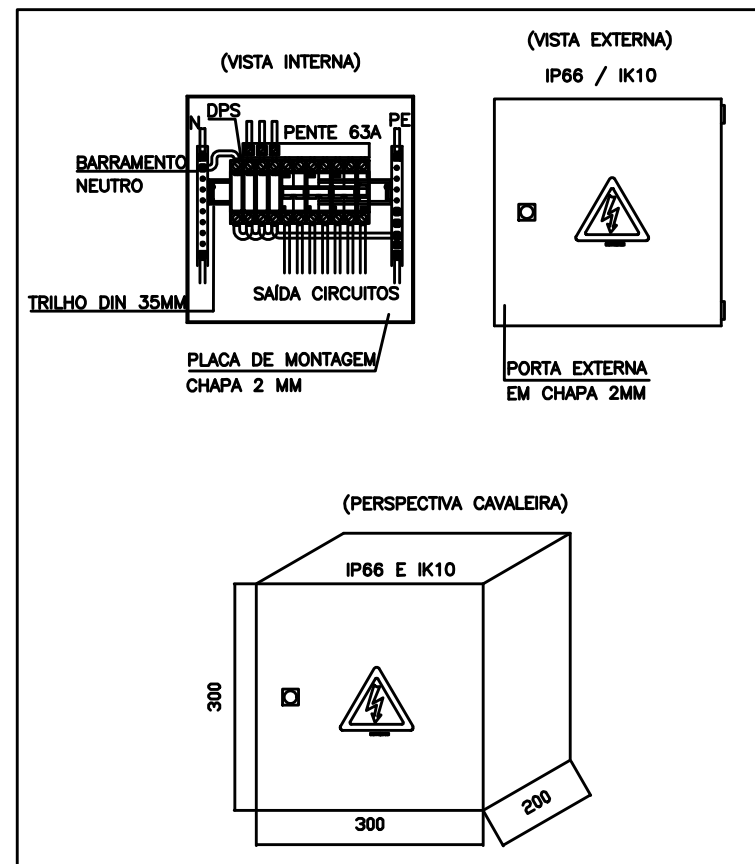


Quadro de Cargas (QDC)										
Circuito	Descrição	V (V)	Pot. total (VA)	Pot. total (W)	Is (A)	Sigdo (mm²)	Is (A)	DNE (A)	dV total (%)	Status
1	Circuito c/ postes e luminárias a esquerda do QD	220 V	1305	1240	5,9	16	61,0	25,0	1,48	OK
2	Circuito c/ postes e luminárias a direita do QD	220 V	2105	2000	9,6	16	61,0	25,0	3,82	OK
3	Reserva 220V	220 V	2841	2600	13,4	-	-	20,0	-	-
4	Reserva 127V	127 V	1412	1200	11,1	-	-	20,0	-	-
TOTAL			7763	6840						

Detalhes 4: instalação (QDC) em poste Cemig



Detalhe 5: montagem e caixa (QDC)



NOTAS

1. PROJETO ELABORADO CONFORME PLANTA ARQUITETÔNICA;
2. ENGASTAR POSTES NA ÁREA GRAMADA E NA IMPOSSIBILIDADE, UTILIZAR LIMITE DO PASSEIO COM O GRAMADO;
3. TODOS OS POSTES DE AÇO DEVEM SER ATERRADOS CONFORME DETALHE 1;
4. MONTAR PADRÃO COM CAIXA DE LENTE CONFORME DESENHO 19 N.D. 5.1 PÁG. 7.35 (VER DETALHE 2 NESTE PROJETO)
5. EXECUTAR VALAS E LANÇAMENTO DE DUTO PEAD CONFORME DETALHE 3;
6. TODAS AS LUMINÁRIAS DEVERÃO TER RELE FOTOELETTRONICO INDEPENDENTES.
7. OS CABOS PARA ALIMENTAÇÃO DAS LUMINÁRIAS DEVEM SER LANÇADOS EM ELETRODUTOS CORRUGADOS 34" DESDE A CX. 2A E INCLUSIVE NO INTERIOR DOS POSTES METÁLICOS - CABOS UNIPOLARES 2x2,5(2,5) MM² / 1KV.
8. O CONDUTOR DE PROTEÇÃO DEVE ACOMPANHAR OS ALIMENTADORES DOS CIRCUITOS E EM TODA A SUA EXTENSÃO, ALÉM DE SER INTERLIGADO AO ATERRAMENTO DOS POSTES METÁLICOS (MASSAS).

REV.	DATA	DESCRIÇÃO	SECRETARIA MUNICIPAL DE OBRAS DEPARTAMENTO DE ENGENHARIA E ARQUITETURA		PREFEITURA MUNICIPAL DE SANTA LUZIA ADM. DELEGADO CHRISTIANO XAVIER	
00	21/05/20	EMISSION INICIAL	SECRETARIO DE OBRAS	BRUNO MARCIO MOREIRA ALMEIDA	NÚMERO 000	DISCIPLINA ILUMINAÇÃO PÚBLICA
			SUPERINTENDENTE DE OBRAS	VICENTE CLÁUDIO FERREIRA	ETAPA PROJETO EXECUTIVO	DATA 10/05/2021
			RESPONSÁVEL TÉCNICO	RÔMULO SANZIO CREAMG: 102013/D	CONTEÚDO DA PRANCHIA	FOLHA 01/02
			PROJETISTA	RÔMULO SANZIO	PROJETO DE ILUMINAÇÃO 2º NÍVEL PARQUE LINEAR AV. NOSSO SR. BONFIM	REVISÃO 00